

„Manfred von Richthofen – pilot, którego warto lepiej poznać”

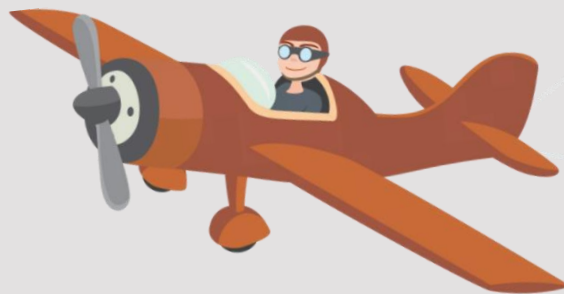
ZADANIE SPECJALNE SP 11

Droga Drużyno!

Tematem tegorocznego konkursu jest Ostrów, miasto trzech religii i trzech narodowości. Ale zarówno w przeszłości jak i dzisiaj w naszym mieście mieszkali i mieszkają przedstawiciele także innych narodów i wyznawcy innych religii. Jednym z nich był Mirosław Ferić, urodzony w Bośni „pół” Chorwat i „pół” Polak, patron Waszej Szkoły. Nie był on jednak jedynym znanym pilotem w historii Ostrowa. Drugim był Manfred von Richthofen, który mieszkał w naszym mieście na początku XX wieku, i który będzie bohaterem Waszego zadania specjalnego.

Poniżej znajduje się 5 kart pracy, które należy pobrać, wypełnić i zabrać do muzeum w dniu konkursu. Zadania będą oceniane przez jury podczas kolejnych punktów kontrolnych. Wtedy też będziecie proszeni o udzielenie odpowiedzi na zadane w kartach pytania.

Życzymy wielu pozytywnych emocji podczas realizacji zadania specjalnego. Jesteśmy pewni, że przyglądając się głębiej postaci Manfreda von Richthofena przyznacie nam rację, że jest to pilot, którego także warto lepiej poznać.



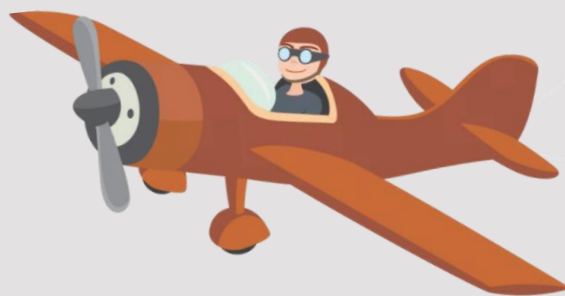
„Manfred von Richthofen – pilot, którego warto lepiej poznać”

ZADANIE SPECJALNE SP 11 - 1

Przez cały czas spędzony w Ostrowie Manfred von Richthofen mieszkał z innymi oficerami w tzw. koszarach ułańskich. Waszym zadaniem będzie odnalezienie dawnych ikonografii tego budynku i wklejenie ich poniżej.

Czy wiecie przy której z ostrowskich ulic zostały wybudowane?

W pewnym miejscu w Ostrowie zobaczyć można model samolotu von Richthofena. Znajdźcie go, zróbcie zdjęcie i wklejcie poniżej.



„Manfred von Richthofen – pilot, którego warto lepiej poznać”

ZADANIE SPECJALNE SP 11 - 2

Manfred von Richthofen przebywając w Ostrowie, w wolnym czasie zapewne nieraz spacerował po mieście. Podczas tych przechadzek na pewno spotykał wielu mieszkańców naszego miasta, także tych, których pamiętamy do dzisiaj. Spośród poniższych wizerunków znanych ostrowian zaznaczcie te osoby, których przyszły pilot na pewno nigdy NIE miał szansy zobaczyć. Wiecie dlaczego?



Stefan Rowiński



Antoni Radziwiłł



„Siwy Sokół”



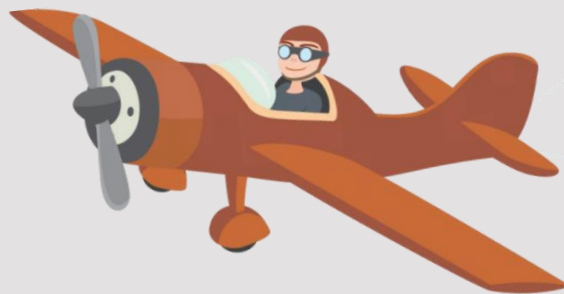
Edzard Schaper



Jan Kompała



Krzysztof Komeda Trzeciński



„Manfred von Richthofen – pilot, którego warto lepiej poznać”

ZADANIE SPECJALNE SP 11 - 3

Uzupełnijcie zdania wybierając prawidłowe odpowiedzi z ramek na drugiej stronie.

Pogrubioną literę wpiszcie w kwadrat z numerem zdania.

Odczytajcie hasło. Jest nim nazwisko autora książki o pobycie Richthofena w Ostrowie.

Jaki jest tytuł tej książki?

Jakie jest imię autora?

Czy Wiecie, co było inspiracją autora do jej napisania?

Manfred von Richthofen:

1. W Ostrowie służył w 1 Ułanów
2. Urodził się w 1892 roku w
3. Dzieciństwo wraz z rodziną spędził w
4. W 1911 roku ukończył Główną Szkołę
5. W Ostrowie stacjonował w koszarach przy ul.
6. Ze względu na kolor samolotu nadano mu przydomek „..... Baron”
7. W kwietniu 1917 roku został awansowany do stopnia
8. W 1915 roku ukończył kurs pilotażu aby zostać pilotem
9. zgonu pilota znajduje się w USC w Ostrowie Wielkopolskim.

1	2	3	4	5	6	7	8	9

„Manfred von Richthofen
– pilot, którego warto lepiej poznać”

ZADANIE SPECJALNE SP 11 - 3



Czarn**Y**

ka**P**itana

O**S**trowie

Ko**L**ejowej

Czerwony

K**A**detów

A**K**t

Ś**W**idnicy

m**Y**śliwskim

rotmistr**Z**a

B**O**rku

Uła**N**ów

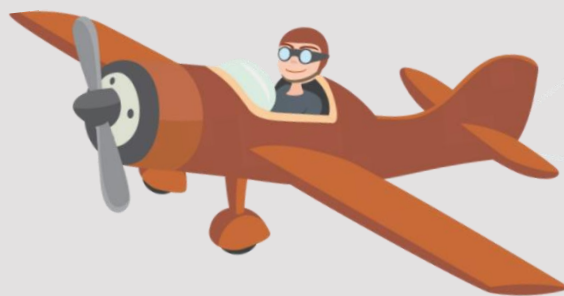
Sz**W**adronnie

Kości**U**szki

Świadect**W**o

Puł**K**u

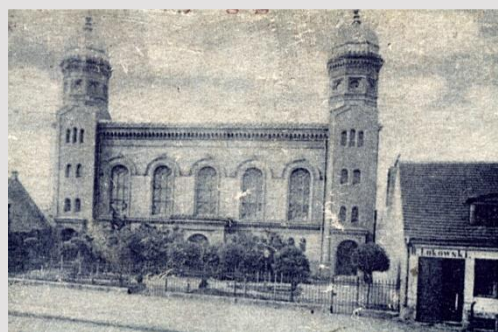
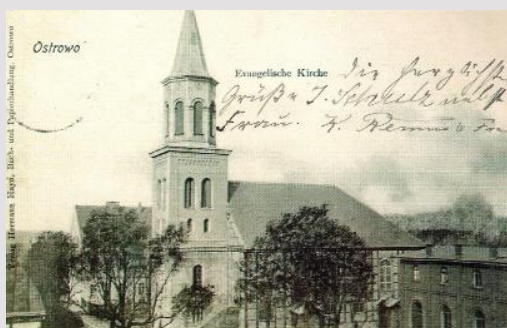
Mili**C**zu

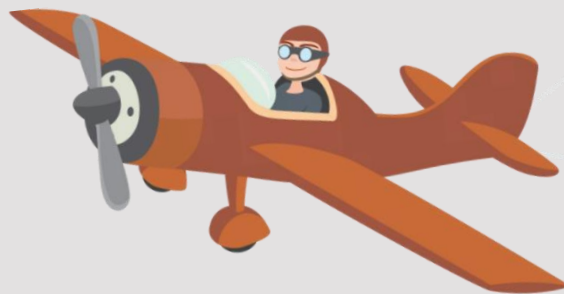


„Manfred von Richthofen – pilot, którego warto lepiej poznać”

ZADANIE SPECJALNE SP 11 - 4

Manfred von Richthofen przeniósł się wraz z I Pułkiem Ułanów do Ostrowa w 1913 roku i przebywał tu do wybuchu I wojny światowej w 1914. W tym czasie, razem z innymi oficerami, mieszkał w tzw. koszarach ułańskich. Zaznacz, które z prezentowanych budynków miał spacerując po mieście. Dlaczego pozostałych nie mógł zobaczyć?





„Manfred von Richthofen

– pilot, którego warto lepiej poznać”

ZADANIE SPECJALNE 5

Waszym zadaniem jest rozszyfrować pytanie konkursowe i udzielić prawidłowej odpowiedzi.

Uzupełnijcie litery pytania posługując się kluczem w pierwszej tabelce. Wpiszcie odpowiedź.

	1	2	3	4	5	6	7	8
I	A	Ą	B	C	Ć	D	0	5
II	E	F	G	H	I	J	1	6
III	K	L	Ł	M	N	O	2	7
IV	Ó	P	R	S	Ś	T	3	8
V	U	W	Y	Z	Ż	Ź	4	9

III	II	II	III	II	II	I	III	II		I	IV		III	III	IV	III	II	I	IV	V	I
5	5	1	4	5	1	4	1	5		1	4		2	6	6	5	5	4	6	2	1

ODPOWIEDŹ:

--	--	--	--	--	--	--	--	--	--	--	--	--	--	--	--	--	--	--	--	--	--